



AMIANTE  
RECY ENC MIXTE  
S. SECTION 4

# Programme de la Formation de Recyclage

## Encadrement Mixte - Sous-Section 4



### Public

Encadrement de chantier et/ou encadrement technique sous-section 4.



### Pré-requis

Pour suivre cette formation il faut réaliser au plus tard 3 ans après la formation précédente, avoir plus de 18 ans, fournir un avis d'aptitude médicale au poste de travail et maîtriser la langue française.



### Nombre de participants

10 personnes maximum.



### Durée

1 jour.



### Intervenant(s)

Formateurs expérimentés.



### Attribution finale

Attestation individuelle de compétence.

## Programme & Objectifs

Mettre à jour les connaissances du stagiaire en tenant compte notamment de l'évolution des techniques et de la réglementation

Connaître les caractéristiques et propriétés de l'amiante et ses effets sur la santé, notamment les effets cancérigènes et l'effet synergique du tabagisme

Connaître les exigences de la réglementation relative à l'interdiction de l'amiante et à la prévention du risque amiante et des autres risques afférents aux interventions sur les matériaux amiantés (risques électriques, risques chimiques, chute de hauteur...) : notamment protection des travailleurs, dispositions relatives à la surveillance médicale et à l'information personnelle des travailleurs, droit de retrait en cas de danger grave et imminent

Connaître la réglementation relative à l'élimination et au transport des déchets amiantés

Les points suivants font notamment l'objet de mises en situation sur plate-forme pédagogique :

Connaître les produits et dispositifs susceptibles de contenir de l'amiante

Connaître les modalités d'identification des matériaux susceptibles de contenir de l'amiante

Connaître les limites d'efficacité des EPI, y compris les facteurs de protection assignés, et les durées de port en continu recommandées

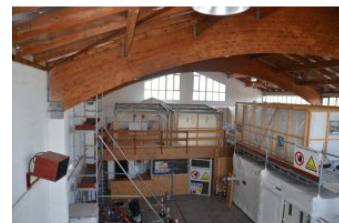
Connaître les opérations spécifiques de l'activité exercée pouvant entraîner la libération de fibres d'amiante et les niveaux d'exposition et d'empoussièrement induits

Connaître les principes généraux de ventilation et de captage des poussières à la source et/ou être capable de faire appliquer et/ou d'appliquer les principes de ventilation et de captage des poussières à la source

Sur la base de l'évaluation des risques, être capable d'établir un mode opératoire s'intégrant, selon les cas, dans un plan de prévention ou un PPSPS et/ou de le faire appliquer et/ou de l'appliquer

Etre capable de définir et/ou de faire appliquer et/ou d'appliquer les procédures recommandées pour les interventions sur des matériaux contenant de l'amiante

Formation Amiante répondant aux objectifs fixés par l'Arrêté du 23 Février 2012 (R4412-139)



### Méthodes et Moyens Pédagogiques

Exposés étayés par des diaporamas, des films, des exercices, des études de cas. Questions réponses.  
Mises en situation sur plate-forme pédagogique



### Documents Pédagogiques

Un livret de stage en couleur est fourni au stagiaire.



### Suivi / Évaluation

Une évaluation pratique et théorique sera effectuée suivant les modalités énoncées dans la norme. Evaluation de la formation par les stagiaires concernant les objectifs et la qualité.